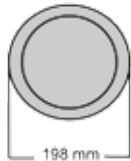
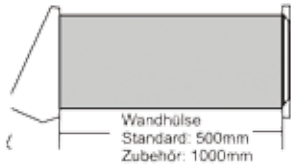


# Planungshilfe

Einzelraum Lüftungsgerät mit Wärmerückgewinnung  
 Durch die einfache Montage eignet sich das Gerät der Serie **Mono** hervorragend für den Neubau und die Sanierung.  
 Der **Mono** ermöglicht den bedarfsgerechten hygienischen Grundluftwechsel (gemäß ENEC/DIN1946) in Einzelräumen.  
 Für eine ausgeglichene Luftbilanz, sollte der Einbau immer paarweise erfolgen.



Kernlochbohrung 200 mm ohne Gefälle bohren, da die Wandeneinhülse bereits ein Gefälle eingearbeitet hat. Somit entfällt das Unterkeilen des Kernlochbohrgerätes



Wandeneinhülse aus EPS, 500 mm oder 1000 mm kürzbar. Mindestlänge muss 260 mm betragen

Einzelraum Lüftungsgerät mit Wärmerückgewinnung

## AirUp-Mono Grundpaket

**Mono Design** Lüftungsgerät  
 Wandhülse 500mm (kürzbar) mit Putzschutzabdeckung  
 Designblende innen  
 Wandhaube außen  
 mit Steuerung und Bedienteil  
 Unterputzhohlwand- Doppeldose

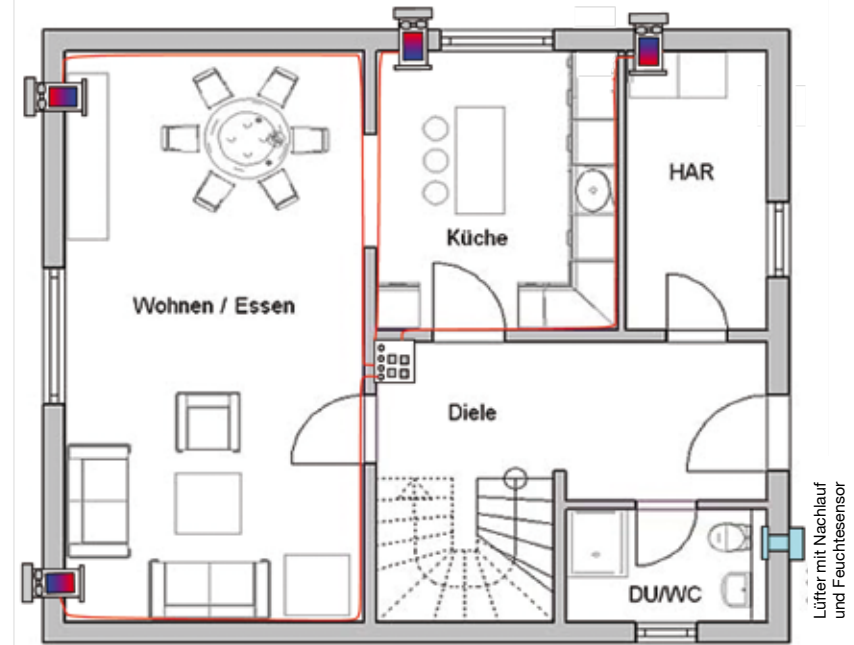
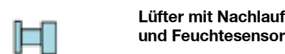
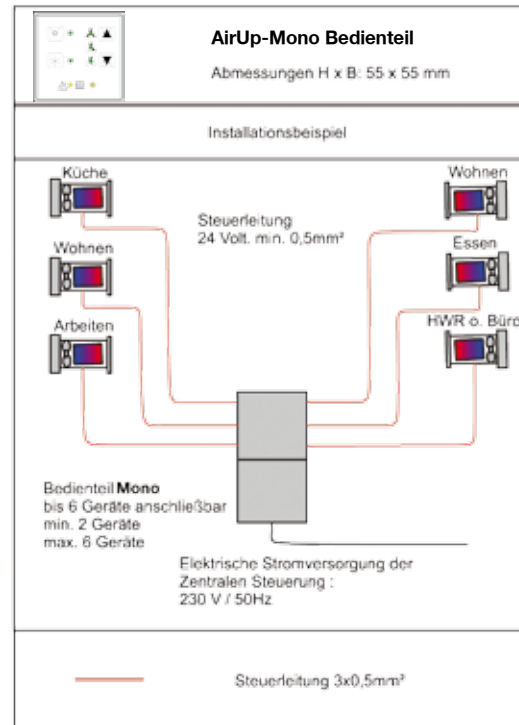
## AirUP-Mono Erweiterungspaket

wie Grundpaket nur ohne Steuerung und Bedienteil

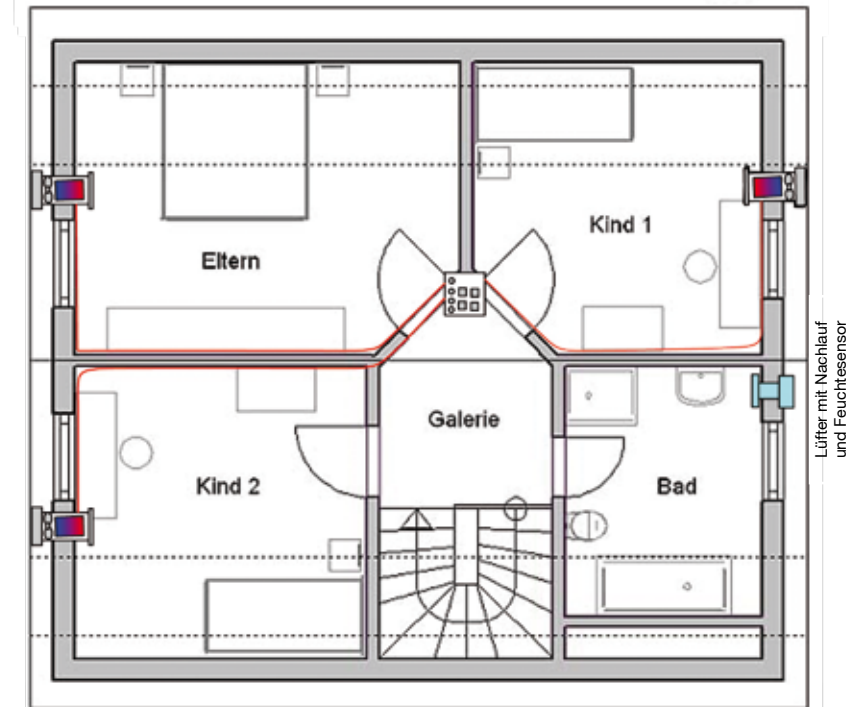
### Beispiel

sie benötigen 6 Lüftungsgerät und wollen alle **zentral steuern**  
 1 x Grundpaket  
 5 x Erweiterungspaket

sie benötigen 6 Lüftungsgeräte und wollen **zwei Zonen steuern**  
 2 x Grundpaket  
 4 x Erweiterungspaket



Lüfter mit Nachlauf und Feuchtesensor



Lüfter mit Nachlauf und Feuchtesensor